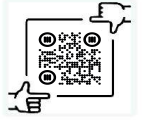


EPOSOFT[®]

kimya



www.epoksi.net



HAKKIMIZDA

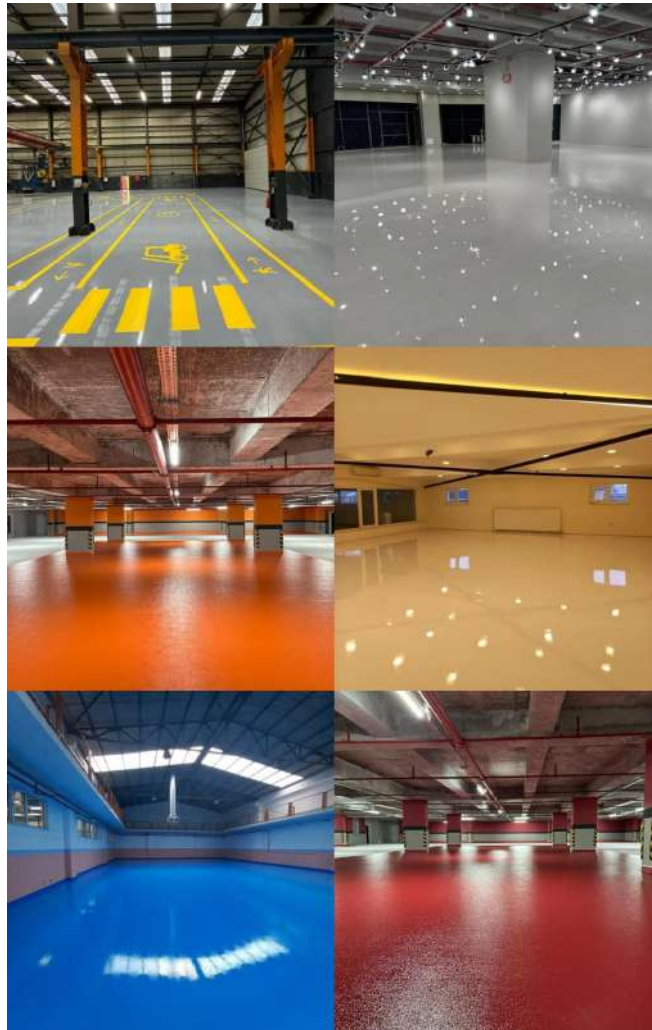
Fabrikalaşmanın yani üretimin hızla arttığı günümüz dünyasında çeşitli sektörlerde binlerce ürün gamında üretim yapılmaktadır. Bu üretim için milyonlarca dolarlık makineler / üretim bantları kullanılmakta olup, yine aynı zamanda yüz binlerce ton ithal hammadde temin edilirken, söz konusu üretimler büyük metrajlı endüstriyel alanlarda / zeminlerde gerçekleştirilmektedir.

İşte tam da bu sebeple "temizliği kolay - uzun ömürlü" zeminler ihtiyaç haline gelmiştir. Bu noktada epoksi boya antibakteriyel ve içerdiği reçineden kaynaklı çok güçlü bir yapıştırıcı olması sebebiyle endüstriyel emin uygulamaları arasında tercih sıralamasında ilk sıraya yükselmiştir.

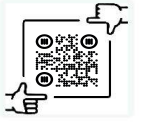
Zemin uygulamaları ile ilgili olarak 2006 yılında başlayan maceramız, 2008 yılında piyasaların ihtiyaç ve tercihleri sebebiyle epoksi boya ve poliüretan sistemleri ile ağırlık kazanarak günümüzde de bu yönde TERCİH EDİLEN FİRMALAR arasında yer almakta ve hızla devam etmektedir.

HİZMETLERİMİZ

- SELFLEVELİNG EPOKSİ KAPLAMA
- MULTILAYER EPOKSİ KAPLAMA
- PORTAKAL DOKU EPOKSİ KAPLAMA
- EPOKSİ COATING UYGULAMASI
- POLİÜRETAN ZEMİN KAPLAMA
- POLİÜRETAN BETON
- BETON SİLİM VE PARLATMA
- MİKRO BETON



SELFLEVELING EPOKSİ KAPLAMA



Orta derecede mekanik özellikleri , mukavemeti ve kimyasal dayanımı vardır. Yeni beton zeminlerde veya aşınmış, çukurlaşmış, zedelenmiş beton zemin yüzeylerini parlak, yoğun ve pürüzsüz hale getiren bir zemin kaplama türüdür. Kimyasal nitelikli bu kaplama çeşidi ile zeminler hızlı ve dayanıklı bir şekilde oluşturulabilir. Zemin kaplaması yapıldıktan yaklaşık iki gün sonra yaya trafiğine hazır hale gelir. Tam mekanik ve kimyasal dayanım için 7 gün beklenmeli, ağır yüke maruz bırakılmamalıdır.

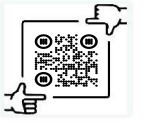
Kullanım Alanları: Tüm endüstriyel zeminler , ilaç fabrikaları, hastaneler, gıda üretim tesisleri, tekstil fabrikaları, plastik üretim tesisleri, sergi salonları, depo - antrepolar vb. alanlarda farklı renk tercihleri ile kullanılabilir. **GÜNÜMÜZDE ESTETİK GÖRÜNÜMÜ VE STRES AZALTICI ANTİSTATİK ÖZELLİĞİ SAYESİNDE EVLERE KADAR GİRMİŞTİR.**

Özellikleri ;

- *Sürtünme, aşınma ve darbeye orta derecede dayanıklı,
- *Kolay temizlenebilir,
- *Antibakteriyel,
- *Su geçirmez,
- *Toz tutmaz/ itici,
- *Onarımı, bakımı kolay ve uygun maliyetli.
- *Zemine tutunma /yapışma gücü yüksek.



MULTILAYER EPOKSİ KAPLAMA



Tüm diğer epoksi kaplamaları gibi zemine tutunma , darbelere karşı dayanıklı ve mukavemeti oldukça yüksek olan bir kaplama çeşidir. Hafif grenli yapıya sahip, yoğun yaya ve araç (forklift, transpalet v.b.) trafiğine uygun, yüksek oranda kirlenme, çizilme ve kısmen kayma direncine sahip epoksi türüdür. Son katın üzeri saten rulo ile taranarak " grenli " hale getirilmektedir.

Özellikleri ;

- *Kimyasal mukavemeti yüksektir.
- *Mekanik dayanımı yüksektir.
- *Hijyenik ortam yaratır.
- *Kolay temizlenebilir.
- *Mekanik yüklere, aşınmaya karşı dayanıklıdır



PORTAKAL DOKU EPOKSİ KAPLAMA

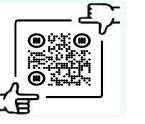


Portakal doku epoksi kaplama, fabrikalar, büyük metrajlı endüstriyel zeminler, okullar, kamubinaları gibi iş sahalarında son zamanlarda çok fazla tercih edilen zemin kaplama uygulamalarının başında gelmektedir. Son katın üzeri mercan rulo ile taranır ve zemin "grenli" hale gelir. Bu sebeple hem yaya hem araç (forklift, transpalet) trafiğinin yoğun olduğu zeminlerde "kaymaz" özelliğinin önde olması sebebiyle tercih edilmektedir. Portakal dokulu kaplama, parlak yüzey ve birçok renk seçeneğine sahip olan bir epoksi türüdür.

Özellikleri ;

- *Kaymaz Yüzey
- *Yüksek Parlaklık
- *Kimyasal Direnç
- *Dokulu Yüzey
- *Zemine Güçlü Yapışma
- *Aşınmaya Dayanıkl





EPOKSİ COATING UYGULAMASI

Yaya ve araç (forklift, transpalet v.b.) trafiğinin hafif ve orta derecelerde olan zeminlerde tozmayı engellemek ve zemini sağlamlaştırmak amacıyla kullanılmaktadır. Tüm epoksi türlerinde olduğu gibi antibakteriyel bir yapıya sahiptir. Temizlenmesi oldukça kolay ve zahmetsiz olan bu sistemde kalınlık yaklaşık olarak 0,2 mm - 1 mm arasında değişmektedir.

Özellikleri ;

- *Temizlenmesi kolay ve zahmetsizdir.
- *Toz tutmaz / barındırmaz.
- *Kimyasal maddelere karşı düşük oranda dayanıklılık sağlamaktadır.
- *Antibakteriyeldir.
- *Hızlı ve kolay uygulanabilir. Aynı zamanda bakım ve onarımı kolay bir uygulamadır.

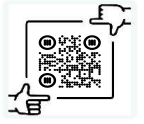


POLİÜRETAN BETON



Sert kimyasallara, termal etkilere, mekanik ve fiziksel darbelere karşı oldukça yüksek dirence sahip, yüksek performanslı dayanıklı bir zemin oluşturmak için tasarlanmış, çimento tozu agregasını bağlayan polimer reçine teknolojisinden faydalanılarak yapılmış bir endüstriyel zemin kaplama teknolojisidir. Kokusuzdur, bakteri ve mantar oluşumuna karşı koruma sağlar. Kullanıma da bağlı olarak yaklaşık 20 yıl boyunca zeminde koruma ve dayanıklılık sağlar. Uzun ömrü nedeniyle en çok tercih edilen zemin kaplama seçeneklerinden biridir.





POLİÜRETAN ZEMİN KAPLAMA

Esnek ve gürültü azaltma avantajlarıyla endüstriyel zeminlerde (açık ve kapalı alanlarda) rahatlıkla kullanılabilir. Yüksek mukavemeti ve kimyasal direnci sayesinde, özellikle ağır yüklerin, yoğun trafiğin olduğu zeminlerde dahi uzun ömürlü bir kullanım sağlar. Poliüretan kaplamaların esnek yapısı, çatlak ve deformasyonlara yüksek oranda karşı direnç göstermektedir. Özellikle esnek ve doğrudan güneş ışığından etkilenmeyecek zemin ihtiyaçlarında, poliüretan zemin kaplama çözümleri iyi bir alternatiftir.





BETON SİLİM VE PARLATMA

Beton yüzeylerin kazıma, honlama (silindirik deliklerin doğru boyutlarını elde etmek için kullanılan en etkili yöntemdir.) parlatma işlemleri ile daha güçlü, kusursuz, tozumsuz ve granit benzeri görünüm kazandırılması işlemine beton parlatma denir. Özel elmas taşları bulunan yüksek devirli yüzey silim makineleri ile zeminin mekanik olarak silinmesi ve çeşitli aşamalar neticesinde parlatıldığı özel bir sistemdir.

Özellikleri ;

*Tozumsuzluk

*Kaymazlık

*Çizilmelere ve tüm araç lastik izlerine karşı yüksek direnç

*Parlaklık



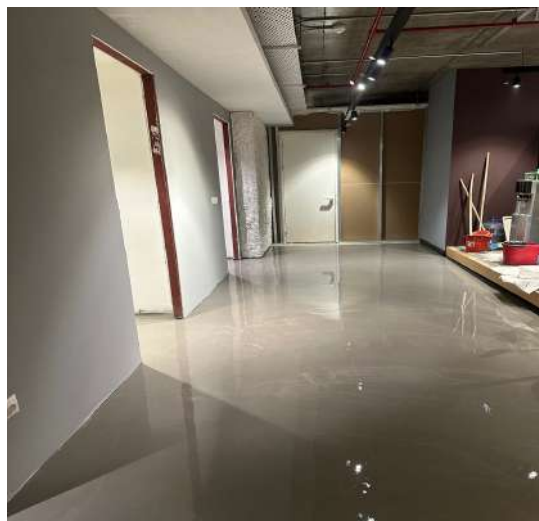


MİKRO BETON ZEMİN KAPLAMA

Çözüm ortakımız ARDEX

ARDEX K 511

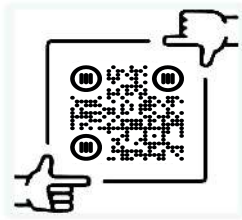
- *Beton Görünümlü Dekoratif Zemin Kaplaması
- *Çift bileşenli, çimento, özel hidrolik bağlayıcı ve polimer esaslı
- *İç gerilmeleri ve rötresi düşük
- *Yüzeyi tozlanma yapmaz
- *10 mm'ye kadar uygulama kalınlığı
- *Gri renkli, renk tonu değiştirilebilir



SERTİFİKALARIMIZ



RENK KARTELASI



Batuhan AKKAYA
0537 4854394

Turan ATIK
0532 13391 66

0216 398 71 94

EPOSOFT KİMYA SANAYİ İÇ VE DIŞ TİC. LTD. ŞTİ

Ramazanoğlu Mah. Sanayi Cad. No:44/C
Dükkan No: 8 - 9 Pendik / İSTANBUL